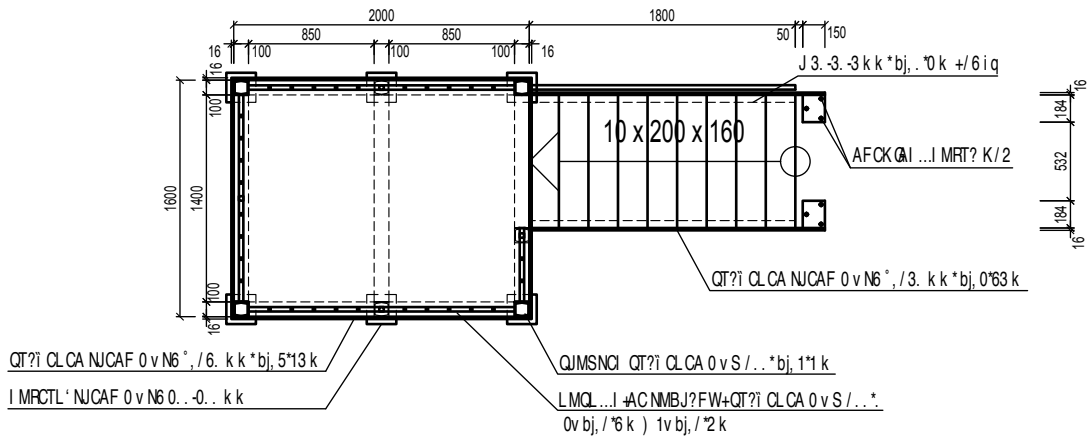
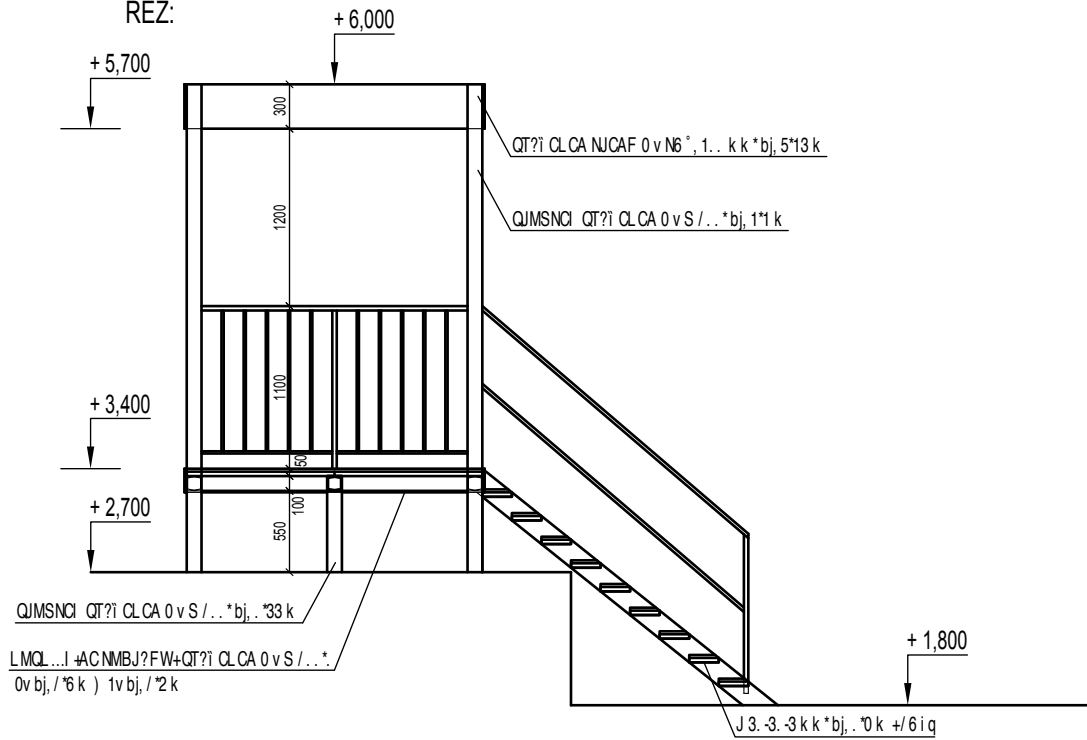


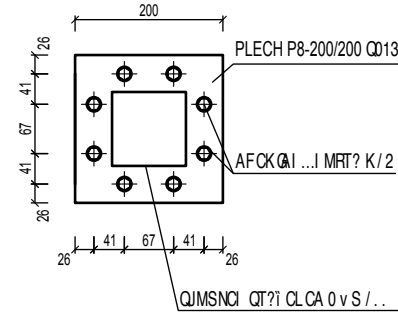
PUDORYS:



ŘEZ:



DETAIL KOTEVNÍHO PLECHU



VĚŽ PRO PLAVČÍKA - SLOUPKY A NOSNÁ KCE PODLAHY - SVAŘENEC 2 x U 100. SLOUPKY OPATŘENY KOTEVNÍM PLECHEM P8-200/200 QD13*1 Å@I ML QPPI AGQPMNS / LN N G MRTCLMAFCKAI „ KG MRT?KGK/2, L? QJMSNI WTCT„ fiACNMBJ?FW? TCT„ fiACQPMNS NAVAŘEN PLECH 2 x P8 VÝŠKY 180 mm, RESP. 300 mm. NOSNÁ KONSTRUKCE SCHODIŠTĚ - SVAŘENEC PLECHU tl. 8 mm S NAVAŘENÝMI ÚHELNÍKY L 50/50/5 mm PRO PŘÍŠROBOVÁNÍ SCHODIŠŤOVÝCH STUPŇŮ. PODLAHA FOŠNY 200/30 mm DÉLKY 2,0 m, SCHODY 0,9 m - SIBÍRSKÝ MODŘÍN . ZÁBRADLÍ Z OCELOVÝCH VÁLCOVANÝCH PROFILŮ, NOSNÉ ČÁSTI (SLOUPKY) Z PLNÉHO PROFILU 30/30 mm, VODOROVNÉ PŘÍČLE Z PLNÉHO PROFILU 30/15 mm, SVISLÉ PŘÍČKY Z PLNÉHO PROFILU 15/15 mm, NOSNÁ K-CE MADLA PLECH P6 ŠÍŘKY 30 mm, MADLO SIBÍRSKÝ MODŘÍN ČTVERCOVÉHO PROFILU 30/30 mm (ZAOBLENÉ HRANY). ZÁBRADLÍ SCHODIŠTĚ VÁLCOVANÝ PROFIL 30/30 mm. POVRCHOVÁ ÚPRAVA KOVOVÉ KONSTRUKCE KOMAXIT V BARVĚ RAL 7039 (TMAVĚ ŠEDÁ), DŘEVĚNÉ PRVKY NAPUŠTĚNY TERASOVÝM OLEJEM. STŘECHA BUDE TVOŘENA TZV. "POSUVNOU STŘECHOU" - POSUVNÝM TEXTILNÍM BALDACHÝNEM.

$$+ 0,000 = 389,83 \text{ m.n.m.}$$

PROJEKTANT:	Ing. Eva Smrčová	PARÉ ČÍSLO:
ODPOVĚDNÝ PROJEKTANT:	Ing. Jiří Eibel	
INVESTOR:	Město Klatovy, nám. Míru 62, 339 01 Klatovy	
NÁZEV AKCE, ČÁST: AREÁL MĚSTSKÝCH LÁZNÍ - OBJEKT OBČERSTVENÍ U PLAVECKÉHO BAZÉNU, ZÁZEMÍ A WC POD TERASOU VELKÉHO BAZÉNU, NOVÁ PŘEPADOVÁ JÍMKA S NAPOJENÍM NA NOVOU TECHNOLOGII PLAVECKÉHO BAZÉNU SO 03 - SPOLEČNÉ STAVEBNÍ PRÁCE, DROBNÉ OBJEKTY		FORMÁT: A3 DATUM: VI/2019 Č. ZAK.: 06/19/KK/DSP ST. DOK.: DSP
NÁZEV VÝKRESU: SO 03 - ZÁMEČNICKÉ KONSTRUKCE - Z14 - VĚŽ PRO PLAVČÍKA		MĚŘÍTKO: --- ČÍSLO VÝKRESU: 3.6